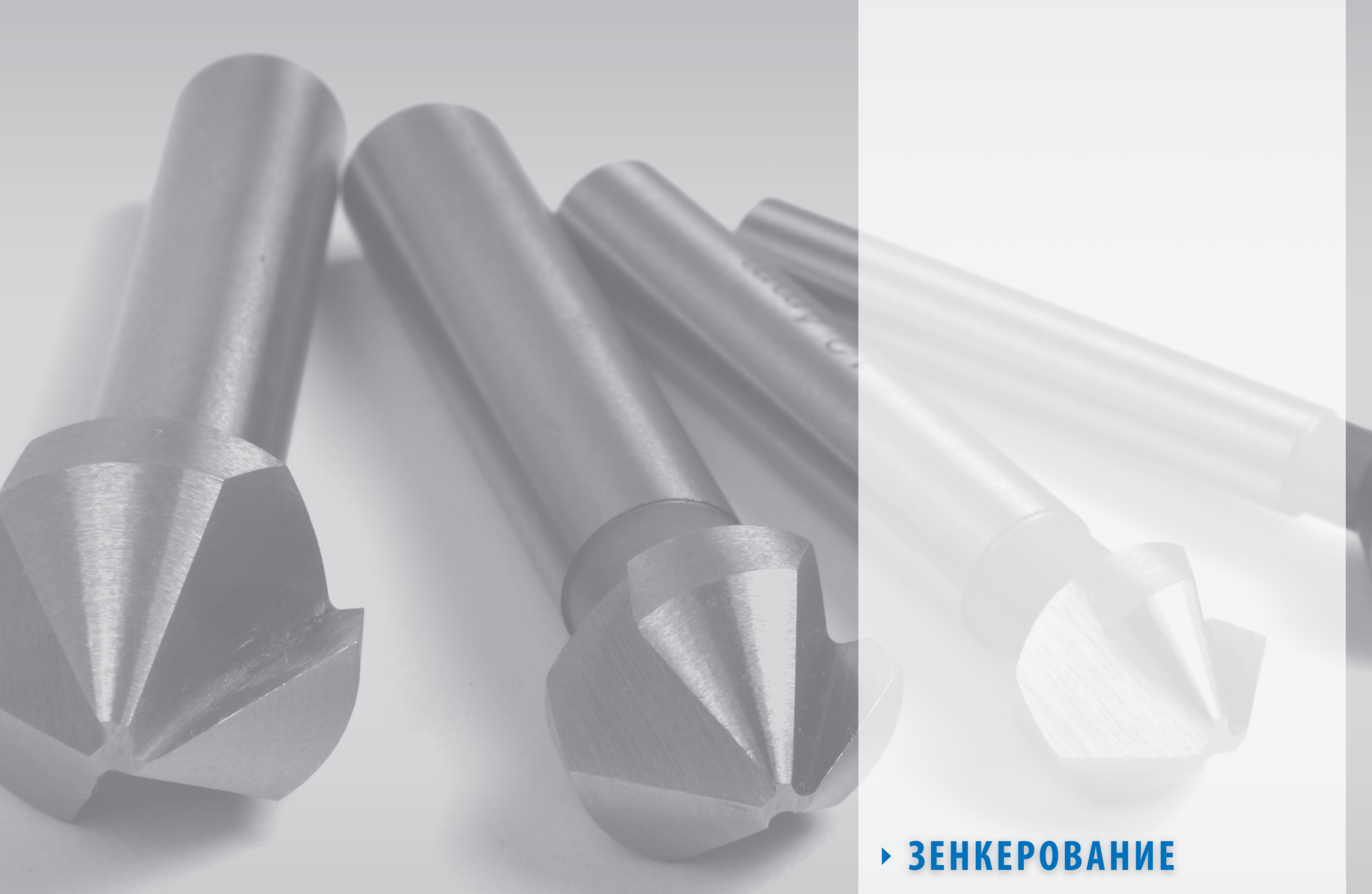


▶ **ЗЕНКЕРОВАНИЕ  
И ИЗМЕРЕНИЕ**



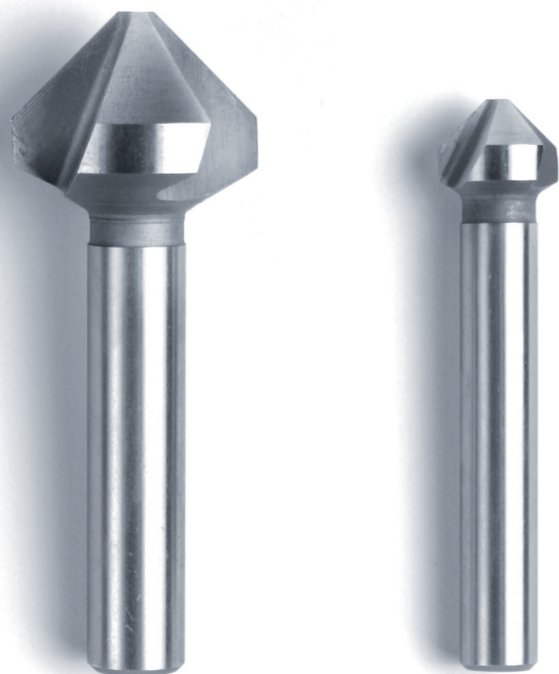
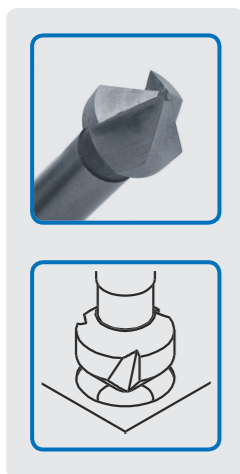
► **ЗЕНКЕРОВАНИЕ**



DIN 335

DIN 334

## ▶ ЗЕНКЕРЫ И ЦЕКОВКИ



Зенкеры предназначены для окончательной обработки отверстий или предварительной обработки отверстий под последующие развертывание.

### КОНИЧЕСКИЕ ЗЕНКЕРЫ

Конические зенкеры используются для зенкования или для снятия заусенцев. Они производятся с аксиально-радиально заточенными режцами.

### ЗЕНКЕР DIN 335 C 12,4 HSS

#### Обозначение

**DIN 335** = Конические зенкеры с 3-я режцами 90°

**DIN 334** = Конические зенкеры с 3-я режцами 60°

**Форма C** = 3 режца с цилиндрическим хвостовиком

**Форма D** = 3 режца с конусом морзе

#### Маркировка в соответствии с DIN 2197

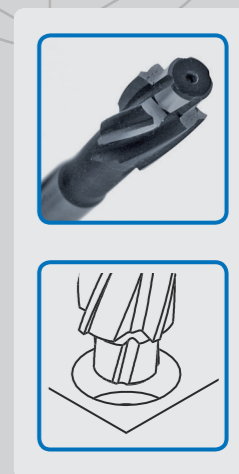
**12,4 мм** = D1 = наибольший диаметр

**HSS** = быстрорежущая сталь группы сплавов HSS



DIN 373

DIN 375



### ЦЕКОВКИ

Цековки с диаметром до 5 мм изготавливаются с двумя, а цековки от 5 до 20 мм с тремя и более основными режцами. Они праворежущие с постоянной направляющей цапфой и предназначены для обработки отверстий под крепёжные детали.

### ЦЕКОВКИ DIN 373 8 × 4,5 HSS

#### Обозначение

**DIN 373** = Цековки со сменной направляющей цапфой и коническим хвостовиком

**8 мм** = Диаметр цековки

**4,5 мм** = Диаметр направляющей цапфы

**HSS** = **Маркировка в соответствии с DIN 2197**  
быстрорежущая сталь группы сплавов HSS

КОНИЧЕСКИЕ ЗЕНКЕРЫ

ТЕХНИЧЕСКАЯ ИНФОРМАЦИЯ



Норма	DIN 335
Форма	Форма С 90°

Диаметр зенкования	диаметр хвостовика	общая длина	Арт.-Нр. HSS	Арт.-Нр. HSS TIN	Арт.-Нр. HSSE	Арт.-Нр. HSSE-TIN
6,3	5	45	04005010	04006010	04007010	04008010
8,3	6	50	04005020	04006020	04007020	04008020
10,4	6	50	04005030	04006030	04007030	04008030
12,4	8	56	04005040	04006040	04007040	04008040
16,5	10	60	04005050	04006050	04007050	04008050
20,5	10	63	04005060	04006060	04007060	04008060
23,0	10	67	04005070	04006070	04007070	04008070
25,0	10	67	04005080	04006080	04007080	04008080
31,5	12	71	04005090	04006090	04007090	04008090

КОНИЧЕСКИЕ ЗЕНКЕРЫ

ТЕХНИЧЕСКАЯ ИНФОРМАЦИЯ



Норма	DIN 335
Форма	Форма С 90°

Набор в металлической кассете

Диаметры	Арт.-Нр. HSS	Арт.-Нр. HSS TIN	Арт.-Нр. HSSE	Арт.-Нр. HSSE-TIN
6,3 / 8,3 / 10,4 / 12,4 / 16,5 / 20,5	04000010	04000020	04000030	04000040

КОНИЧЕСКИЕ ЗЕНКЕРЫ

ТЕХНИЧЕСКАЯ ИНФОРМАЦИЯ



Норма	DIN 334
Форма	Форма С 60°

Диаметр зенкования	диаметр хвостовика	общая длина	Арт.-Нр. HSS	Арт.-Нр. HSS TIN	Арт.-Нр. HSSE	Арт.-Нр. HSSE-TIN
6,3	5	45	04001010	04002010	04003010	04004010
8,3	6	50	04001020	04002020	04003020	04004020
10,4	6	50	04001030	04002030	04003030	04004030
12,4	8	56	04001040	04002040	04003040	04004040
16,5	10	60	04001050	04002050	04003050	04004050
20,5	10	63	04001060	04002060	04003060	04004060
23,0	10	67	04001070	04002070	04003070	04004070
25,0	10	67	04001080	04002080	04003080	04004080
31,5	12	71	04001090	04002090	04003090	04004090

КОНИЧЕСКИЕ ЗЕНКЕРЫ

ТЕХНИЧЕСКАЯ ИНФОРМАЦИЯ



Норма	DIN 334
Форма	Форма С 60°

Набор в металлической кассете

Диаметры	Арт.-Нр. HSS	Арт.-Нр. HSS TIN	Арт.-Нр. HSSE	Арт.-Нр. HSSE-TIN
6,3 / 8,3 / 10,4 / 12,4 / 16,5 / 20,5	04000110	04000120	04000130	04000140

ЦЕКОВКИ

ТЕХНИЧЕСКАЯ ИНФОРМАЦИЯ

Норма DIN 373

Материал HSS

Для сквозных отверстий, средние



Размер резьбы	Зенкер	цапфа	хвостовик	Общая длина	Арт.-Нр.
M 3	6	3,4	5	71	04033010
M 4	8	4,5	5	71	04033020
M 5	10	5,5	8	80	04033030
M 6	11	6,6	8	80	04033040
M 8	15	9	12,5	100	04033050
M 10	18	11	12,5	100	04033060
M 12	20	13,5	12,5	100	04033070

ЦЕКОВКИ

ТЕХНИЧЕСКАЯ ИНФОРМАЦИЯ

Норма DIN 373

Материал HSS

Для сквозных отверстий, чистовые



Размер резьбы	Зенкер	цапфа	хвостовик	Общая длина	Арт.-Нр.
M 3	6	3,2	5	71	04034010
M 4	8	4,3	5	71	04034020
M 5	10	5,3	8	80	04034030
M 6	11	6,4	8	80	04034040
M 8	15	8,4	12,5	100	04034050
M 10	18	10,5	12,5	100	04034060
M 12	20	13	12,5	100	04034070

ЦЕКОВКИ

ТЕХНИЧЕСКАЯ ИНФОРМАЦИЯ

Норма DIN 373

Материал HSS

Для отверстий под резьбу



Размер резьбы	Зенкер	цапфа	хвостовик	Общая длина	Арт.-Нр.
M 3	6	2,5	5	71	04035010
M 4	8	3,3	5	71	04035020
M 5	10	4,2	8	80	04035030
M 6	11	5	8	80	04035040
M 8	15	6,8	12,5	100	04035050
M 10	18	8,8	12,5	100	04035060
M 12	20	10,2	12,5	100	04035070

НАБОР ЦЕКОВОК

ТЕХНИЧЕСКАЯ ИНФОРМАЦИЯ

Норма DIN 373

Набор в металлической кассете



Диаметры	Тип	Арт.-Нр. HSS	Арт.-Нр. HSS TIN
M3 - M4 - M5 - M6 - M8 - M10	средние	04030010	04030020
M3 - M4 - M5 - M6 - M8 - M10	чистовые	04030110	04030120
M3 - M4 - M5 - M6 - M8 - M10	под резьбу	04030210	04030220